



マルチプラットフォームリモートコントロール | iOSおよびAndroidからのモバイルコントロール | Windows 8 / 8.1対応
インタラクティブ縮小画面表示 | システム管理とインベントリ | LAN、WANおよびインターネット接続 | ワンタイムライセンス購入



NetSupport Manager v12 1989年以来、NetSupport Managerは、企業におけるITサポートサービス運用の最適化を支えています。今でこそ当たり前になった遠隔操作ソフトウェアですが、20年前には存在しなかった使用環境やプロトコルの登場、そして資産の多様化が進んだ今日、PC管理や遠隔操作のソフトウェア・ソリューションに求められるのは、さまざまな新しい構成に対する、速やかで継続的な対応です。

NetSupport Managerが成功を取めたのは、刻々と変化を続けるIT環境へのニーズを満たすべく、たゆまない進化を続けてきたからに他なりません。重要なITインフラを、最も必要とされるとき、確実に利用できるよう設計された数々のPC管理ツールと、Windows・Linux・MacからWindows CE/Pocket PC/Windows Mobile・iOS・Androidまで幅広く対応するマルチ環境サポートを1つに統合したNetSupport Managerは、今日の企業ネットワークに求められる完全な互換性を提供します。

世界で1,000万台以上のシステムに導入された、NetSupportのテクノロジー。NetSupport Managerは、あらゆる環境での実績を誇る製品です。

最新情報

デスクトップとタブレット両方のプラットフォーム合うようにデザインされた新しく近代的なインターフェイス、enhanced iOSとAndroid版の機能強化、full support for Windows 8と8.1の完全対応そしてChrome OSの互換性追加と共に、NetSupport Manager 12は、最も柔軟なマルチプラットフォームのリモートコントロールソリューションとして、その製品地位を維持します。

新機能のハイライトは、一致するコードを共有することでユーザー同士が素早く接続できるPIN接続、すべてのデバイスの世界規模で即座に技術者が認識するために役立つ位置情報技術そしてエンドユーザー経験を拡張するためのまったく新しいリモートクライアントインターフェイスを含んでいます。



NetSupport Managerは、Windows、Mac、iOSおよびAndroidからWindows、Mac、LinuxおよびGoogle Chrome OS 搭載デバイスまで包括的なマルチプラットフォームのサポートを提供します。

NetSupport Managerの主要機能の一般的な概要は、以下を参照してください。あるいは、各プラットフォーム固有の機能についての詳細は、www.netsupportmanager.com をご覧ください。



主な機能の概要

環境

- LAN、WAN またはインターネット経由ですべてのシステムを検索、特定、接続。
- 完全統合リモートデプロイユーティリティ。
- TCP/IPまたはHTTPプロトコル (IPXおよびNetBIOSのレガシーサポート) を介して接続。
- LAN、WAN、インターネット、PSTN、ISDNまたはモバイル接続で通信。
- 64bitプロセッサのサポート。
- 付属のNetSupportインターネットゲートウェイコンポーネントを使用して異なるファイアウォール内側にあるすべてのシステム間でシームレスな通信。

リモートコントロール

- 解像度、ネットワークプロトコル、オペレーティングシステムに関わらず、ワークステーションの画面、キーボードとマウスを観察、共有、制御。
- 低速回線でシステムを管理する際に、リモートコントロールの色数を最適化します。
- リアルタイムのサムネイルですべての接続システムの画面を監視し、マウスを重ねると選択したPCを拡大表示。
- コントロールコンソールで複数のワークステーションの画面を表示しながら複数のシステムを巡回。
- リアルタイムの指導に自分の画面、選択したモニタまたは選択したアプリケーションを複数の接続したコンピュータに表示。
- リモートコントロールまたは画面送信中に豊富な描画ツールで画面に注釈を挿入する。
- 2台または複数のシステム間でテキスト およびオーディオチャット、メッセージ。
- リモートコントロール中にフルオーディオチャット
- 参照用にセッション中のスクリーンショットをキャプチャします。
- トレーニング、セキュリティ目的で動画「リプレイファイル」に画面のアクティビティを記録します。
- トレーニングおよび効果的なサポートを補助するための、ホワイトボード機能がチャットセッション内で提供されます。

サポートツール

- リモートサポートを補助するためにクライアントPCからハードウェアとソフトウェアのインベントリを取得。
- クライアントPCにインストールされているすべてのホットフィックスの詳細を取得。
- クライアントで動作しているアプリケーション、プロセスそしてサービスを表示し制御。
- リモートシステムのレジストリをリモートで編集。
- 自分のPCでリモートシステムからローカルのコマンドプロンプトを起動。
- クライアントPCをリモートで電源オン/オフ、ログオン/ログオフまたは再起動。
- ヘルプ依頼 - ユーザーはすべてまたは特定のコントロールシステムに直接送信されるヘルプ依頼を作成可能。
- Intel vProテクノロジーのサポートを標準で提供。
- リモートデバイスのおおよその位置を特定し、地域別に自動的にグループ化。

情報の移動

- コントロールとクライアントコンピュータ間のファイルを転送、フォルダを同期等。
- ファイル配布 - コントロールPCから複数の接続しているシステムにシングルアクションでファイルをドラッグアンドドロップで移動。
- ファイル転送ツリービュー内のクライアントPCで現在使用されているフォルダを識別してアクセス。
- リモートコンピュータのアプリケーションをリモートで起動。
- リモートコンピュータの印刷キューをコントロールPCにキャプチャして転送。
- コントロールとクライアントPC間でクリップボードの内容をコピーします。

柔軟性

- PIN接続は中央PINサーバモジュールを経由して両者が一致するPINコードを入力することで技術者が瞬時に企業全体のどこでもユーザーを検索できる機能です。
- タスクを自動化するためのスクリプトやスケジュールスイート。
- オペレーティングシステム、位置情報、ケースタイプやクライアントのバージョンを含む基準に基づいて自動グループ化システム。
- ポートレート、背景表示モードを含むWindowsタブレットで使用するためのタッチ対応のユーザーインターフェイス。



接続

NetSupport Managerは、デバイスがどこにあってもアクセスできる広範囲の接続方法を提供します。何よりもまず、NetSupport Managerは、接続したいデバイスに「クライアント」コンポーネントを、リモートコントロール接続を開始したいデバイスに「コントロール」コンポーネント/アプリを事前にインストールする必要があります。

ローカルまたはワイドエリアネットワーク

- TCP/IPもしくはHTTP (IPXとNetBIOSはレガシーサポート) を使ってLANまたはWAN上のコンピュータを検索し検出。
- 会社構成で検出したデバイスを保存、自動または手動でグループを定義しローカルまたは中央で保存。
- PC名、DNS名またはネットワークアドレスで接続したことのあるコンピュータを直接接続。
- 異なる環境下でリアルタイムで複数のデバイスを検出して接続。
- 有線/無線接続のパフォーマンスを最適化。

インターネット回線の使用

異なる場所、異なるファイアウォールの内側のPC間でシームレスなリモートコントロールを実現したい場合は、NetSupport Managerの通信ゲートウェイモジュールは、コントロールとクライアントの両システムがしっかりとそれぞれのファイアウォールの内側に設置されているにも関わらず、HTTPを介してNetSupport対応システムが検索して通信するための安定かつ安全な方法を提供します。ゲートウェイモジュールは、コントロールとクライアントPC双方がアクセス可能で静的IPが割り当てられたPCにインストールする必要があります。ゲートウェイは、同じゲートウェイセキュリティキーを使用しているコンピュータからの接続だけが許可せず、外出しているスタッフがオフィスリソースにアクセスしたり、異なるサイト間のスタッフや顧客をサポートするために使用されます。ゲートウェイは、LAN/WANベースの通信を必要としません。

NetSupport Manager ゲートウェイモジュール :

- 安全でファイアウォール化されたネットワークとコンピュータ間のシームレスで安全な遠隔サポート。
- 既存のネットワークやファイアウォールのセキュリティを変更する必要なし。
- セキュアな暗号化通信。
- ゲートウェイあたり6,000台のクライアント同時接続をサポート。
- セキュリティキーによるアクセス制御。
- ユーザー承認によるアクセス制御。
- 接続のシングルポイントの障害を取り除く複数ゲートウェイの冗長性。
- 完全なトランザクションログ。
- 外部のサードパーティのサービスに依存関係はありません。

PIN接続

最新バージョンでは、独自の新しいPIN接続機能が含まれています。本質的には、両者が一致する独自のPINコードを入力するだけで技術者は即座に企業全体のどこにいてもユーザーを見つけることができます。ユーザーのPCを見つけるために検索したり、PC名、アドレス詳細等を必要とするよりも、PINは両者をシームレスに繋げることができます。新しいPINサーバモジュールは、単独またはゲートウェイモジュールと一緒に実行することができ、NetSupport Managerに標準で付属しています。(詳細については「バージョン12の新機能」のページを参照。)

Intel vPro 対応

NetSupportクライアントがインストールされていない場合であっても、様々なリモートタスクを実行できるインテル®vPro™機能機能搭載PCを検索して特定するようにNetSupport Managerを設定することができます。

時間外のメンテナンスを行う時に、リモートマシンの電源を入れる、切る、再起動する機能、BIOS情報の表示と再設定、そして必要に応じてリモートオペレーティングシステムのイメージから起動する機能が含まれています。

AC電源を挿すと、ノートブックのシステム上で上記が無線で実行されます。



セキュリティ

すべてのモジュールは多機能なセキュリティを搭載。簡単なパスワードによる保護から NT セキュリティ、Active Directory との統合や 256 bit AES 暗号化。査察目的にリモートコントロールの録画と再生。異なるセキュリティレベルや機能が使えるように個別にコントロールとクライアントをプロファイル化できます。

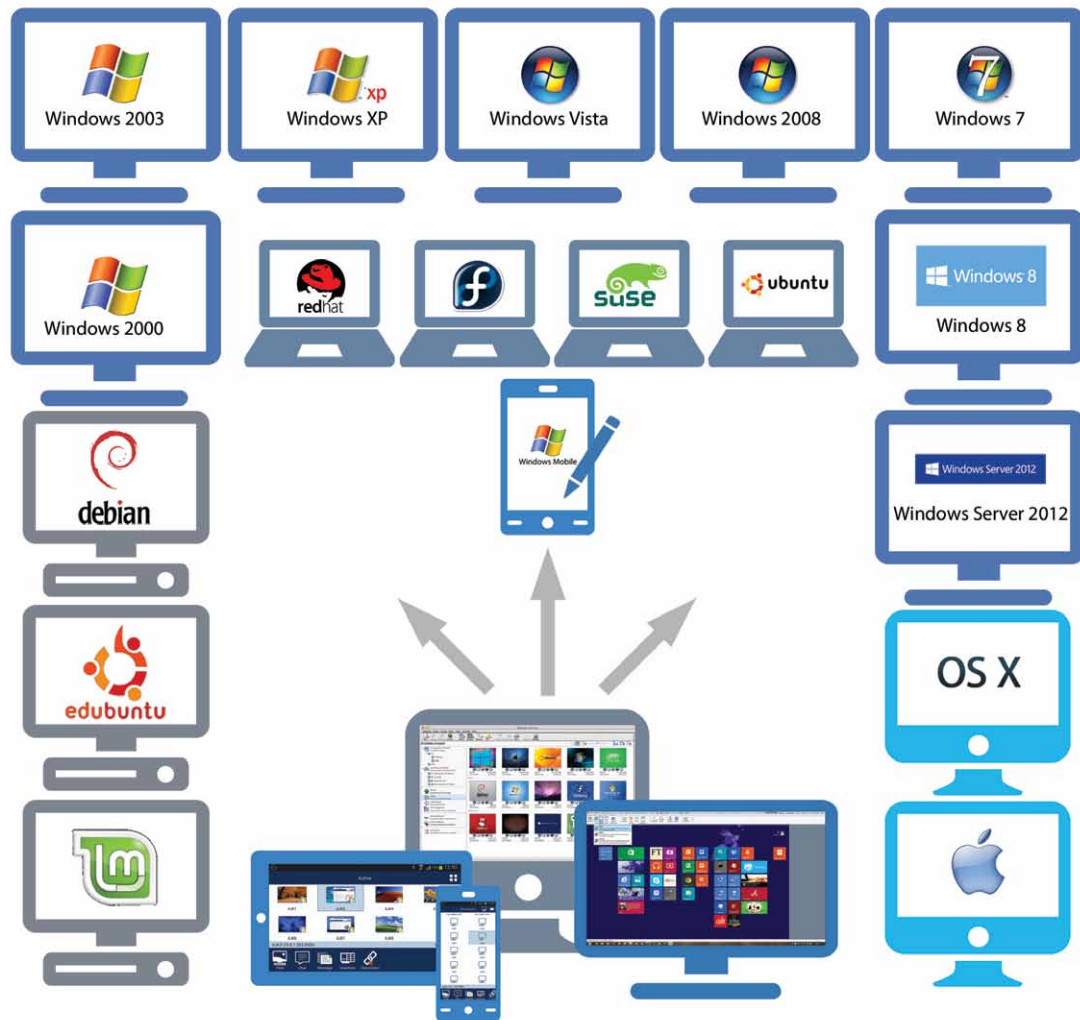
セキュリティの主な特長

- すべてのシステムをパスワードで保護。
- ユーザー確認 (受信した各接続リクエストにユーザーが応答) 。
- セキュリティキー (NetSupport Manager のライセンスを) 。
- 企業独自にし、ソフトウェアの他のライセンスと互換性をなくします) 。
- リモートコントロール中の操作履歴を保存するための録画と再生。
- ユーザーアカウントまたは IP アドレスによる接続制限 (登録された場所からの接続だけを許可) 。
- 重要な作業時は相手の画面をブラックアウト。
- 切断時はリモートシステムから自動ログアウト (ログオン状態のままを回避) 。
- 接続タイムアウトのユーザー設定
- ダイアルアップ接続のダイアルバックセキュリティ
- 一箇所からセキュリティ構成設定を配信し管理。

セキュリティの統合

- 接続リクエストを許可する前にユーザー認証を既存のNT ユーザープロファイルと統合。
- ユーザー認証を Active Directory のプロファイルと統合。
- クライアント環境設定でシステムのコンプライアンスを実現する Active Directory のテンプレートを用意。
- プロファイル機能 - 認証された接続ユーザー別に異なる機能を適用。
- OS のイベントログと統合可能なイベントログと履歴。





システム動作環境

PC条件：

Windows 8および8.1 (32bitおよび64bit)、Windows 7 (32bitおよび64bit)、2008 (32bit、64bitおよびR2)、Vista (32bitおよび64bit)、2003、XP (Service Pack 2およびそれ以降)。

Windows 2000およびそれ以前、Pocket PCそしてWindows CEのレガシーサポートを提供しています。詳細は サポートチーム までお問い合わせください (英語)。

Linux動作条件：

NetSupport Manager Linuxクライアントの現時点での対応：OpenSUSE 11.2およびそれ以降、SuSE Enterprise 11、SuSE Enterprise Server 11、CentOS 6、Ubuntu/Edubuntu 9.04およびそれ以降、Debian 5および6、Red Hat Enterprise Linux 6、Linux Mint 9およびそれ以降、Fedora 12およびそれ以降、デスクトップマネージャー：Gnome、KDE、Unity 2D、Ubuntu Classic (エフェクトなし)、MATEそしてCinnamon。

Mac動作条件：

NetSupport Manager Macクライアントは、IntelプラットフォームのMac OS Xバージョン10.5およびそれ以降、Leopard、Snow Leopard、LionそしてMountain Lionに対応しています。

MOBILE:

モバイル：NetSupport Managerモバイルコントロールは、適切なアプリストアから無料でダウンロードできます。

詳細は、www.netsupportmanager.com/mobile.asp をご覧ください。

Chrome OSクライアント：

iOSおよびAndroid用NetSupport Manager Mobile Controlは既存のNetSupport Manager リモートコントロールユーザーのためにiPad、iPhone、iPod、AndroidタブレットとスマートフォンまたはKindle Fireからリモートでモバイルリモートコントロールを提供します。

詳細は、www.netsupportmanager.com/chrome.asp をご覧ください。

プラットフォームの柔軟性



Windows、Mac、AndroidやiOSのデバイスから強力なリモートコントロールとシステム診断を提供します。リモートのWindows、Mac、Linux、Chrome OS (またはレガシーのCE、DOS、Solaris) デバイスに接続します。管理したいシステムをカバーする分のライセンスを購入が必要になります。NetSupport Managerのすべてのバージョンとモジュールは価格に含まれています;オペレータ (コントロール) とエンドユーザー (クライアント) 間区別はなく、ライセンスは、年間契約ではなくソフトウェアの寿命です。年間メンテナンス (オプション) があります。

パンフレットをダウンロードしてこれらのプラットフォーム用提供されるサポートの詳細を確認する：

www.netsupportmanager.com/resources.asp



NetSupport

www.netsupportjapan.com

info@netsupportjapan.com sales@netsupportjapan.com

日本販売代理店：

NETSUPPORT MANAGER

Remote Support for MAC



NetSupport Managerは、最新のリモートPCサポートおよびデスクトップ管理機能を提供し続けています。デスクトップ、ノートパソコン、タブレットやスマートフォンからシングルアクションで複数のシステムを監視、手取り足取りのリモートサポート、協力、セッションの記録と再生。

必要なときに、ハードウェアとソフトウェアのインベントリを収集、サービスを監視、迅速に問題解決をするためにリモートでシステムの設定を確認。

LAN、WANまたはインターネット上で安全にファイアウォールの設定を変更せずに動作するように設計されたNetSupport Managerは、サードパーティーのサービスや定期コストを必要としないリモートサポートのためのシングルソリューションを提供します：従来の1対1のリモートコントロール機能に加え、NetSupport Managerは、リアルタイムで複数のシステムを監視するやトレーニングで複数の受講者に講師の画面を見せる、ネットワークを介してファイルを配布するといった1対多のソリューションに優れています。

23年以上に及ぶ開発経験と12,000,000以上のPCにインストール実績、つまり知名度、安定性、充実したリッチで安全なリモートコントロールソリューションです。

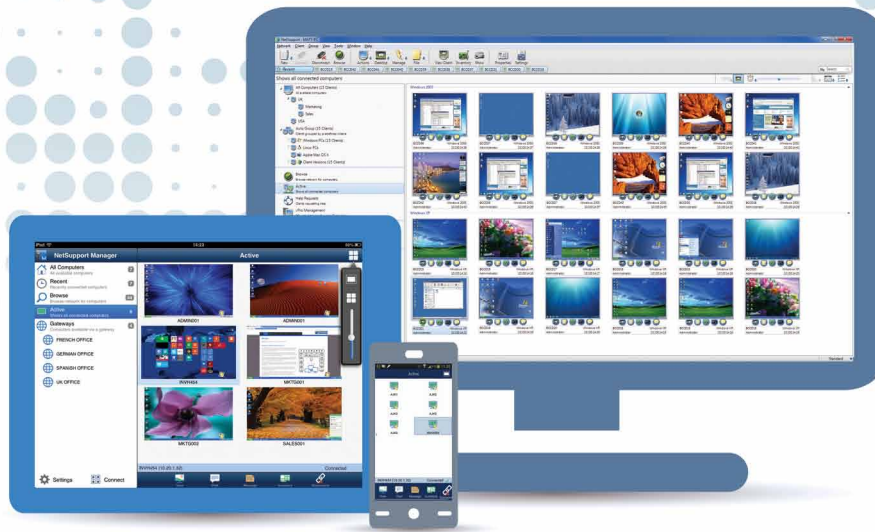
NetSupport ManagerMacコントロールおよびクライアントは、IntelプラットフォームのMac OS Xバージョン10.5以降、Leopard、Snow Leopard、LionそしてMountain Lionをサポートします。

アップルのMacから接続する場合の主な機能は次のとおりです：

- ネットワーク上のNetSupportで管理されたシステムを検索、特定そして接続。
- TCP/IPまたはHTTPプロトコル（IPXおよびNetBIOSのレガシーサポート）を介して接続。
- LAN、WAN、インターネット、PSTN、ISDNまたはモバイル接続で通信。
- 解像度やオペレーティングシステムに関係なくワークステーションの画面、キーボード、マウスの操作を観察、共有。
- 接続している各システムのリアルタイム縮小画面ですべての接続中のシステムを監視。マウスオーバーで選択したPC画面を拡大表示。
- 遠隔サポートを支援するためにクライアントPCからハードウェアとソフトウェアの情報を収集。
- コントロールとクライアントコンピュータ間でファイルの転送、同期したフォルダなど。
- リアルタイムの指示のために複数の接続コンピュータに自分の画面、選択したモニタまたは選択したアプリケーションだけを表示。
- クライアントマシンをリモートで電源オン/オフ、ログオン/ログオフまたは再起動。
- 2台またはそれ以上のシステム間でフルテキストチャットやメッセージ。
- リモートマシンでアプリケーションを起動。
- ヘルプ依頼 - ユーザーはカスタムの基準に基づいてすべての、または特定のコントロールシステムに送信されるヘルプ依頼を作成することができます。
- すべての機能の有効/無効の許可が設定可能なセキュリティ
- 56ビットDESから256ビットAESまで設定可能なデータの暗号化

NETSUPPORT MANAGER

Remote Support for Linux



NetSupport Managerは、最新のリモートPCサポートおよびデスクトップ管理機能を提供し続けています。デスクトップ、ノートパソコン、タブレットやスマートフォンからシングルアクションで複数のシステムを監視、手取り足取りのリモートサポート、協力、セッションの記録と再生。

必要なときに、ハードウェアとソフトウェアのインベントリを収集、サービスを監視、迅速に問題解決をするためにリモートでシステムの設定を確認。

LAN、WANまたはインターネット上で安全にファイアウォールの設定を変更せずに動作するように設計されたNetSupport Managerは、サードパーティーのサービスや定期コストを必要としないリモートサポートのためのシングルソリューションを提供します：従来の1対1のリモートコントロール機能に加え、NetSupport Managerは、リアルタイムで複数のシステムを監視するやトレーニングで複数の受講者に講師の画面を見せる、ネットワークを介してファイルを配布するといった1対多のソリューションに優れています。

23年以上に及ぶ開発経験と12,000,000以上のPCにインストール実績、つまり知名度、安定性、充実したリッチで安全なリモートコントロールソリューションです。

NetSupport Managerは、Linuxおよびシステムのリモートコントロールを可能にします。NetSupport Manager Linux クライアントは、SuSe 9 またはそれ以降、Ubuntu, Debian, Red Hat 9/エンタープライズ版、Fedoraのディストリビューションに対応しています。

Linuxシステムに接続時の主な機能：

- Linuxシステムとリモートでファイル転送を実行。
- PIN接続は中央PINサーバモジュールを経由して両者が一致するPINコードを入力することで技術者が瞬時に企業全体のどこでもユーザーを検索できる機能です。
- ネットワーク上のシステムの検索と検出
- Linuxシステムのフルリモートコントロール
- 複数のクライアントシステムを巡視、一度に最大16台までの複数のシステムのモニタリング
- コントロールとクライアント間のマンツーマンチャット
- 1台、選択した台数、またはすべてのクライアントシステムにメッセージを送信
- 簡単で使い易いクライアント設定プログラム
- リモートでLinuxシステムを電源のオンまたはオフ
- Linuxシステムをリモートでログアウト。
- リモートでシステムを再起動
- コントロールの画面をLinuxシステムに「画面送信」。
- 接続中のすべてのシステムの縮小画面をリアルタイムで表示
- Linuxシステムに対してリモートでアプリケーションとスクリプトを起動。
- 問題解決の支援にLinuxからリアルタイムでハードウェアとソフトウェアの構成情報を取得
- TCP/IPまたは付属のNetSupportインターネットゲートウェイ経由でのHTTP接続
- 56ビットDESから256ビットAESまで設定可能なデータの暗号化
- IPアドレス、ユーザー名そしてパスワードによる接続制限
- すべての機能の有効/無効の許可が設定可能なセキュリティ
- サポートに必要なシステム情報を取得する診断ツール

NETSUPPORT MANAGER

Remote Control for Google Chrome



リモートPCサポートおよびデスクトップ管理機能の最新版をお届けします。現代のIT環境では柔軟性がカギです。製品の既存のマルチプラットフォームサポート機能に追加しGoogle Chrome OSデバイスをリモートで管理できます。

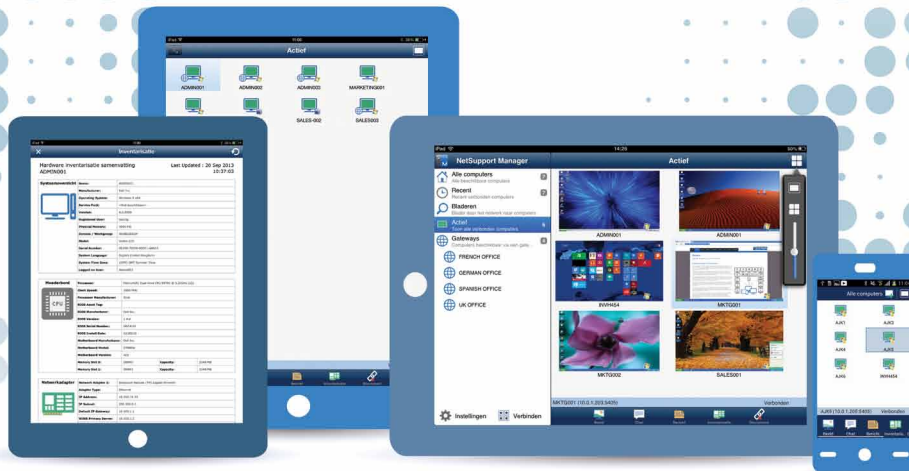
NetSupport Manager コントロールは、HTTP経由でChrome用NetSupport Managerクライアントが実行してるGoogle Chrome OSデバイスと通信します。

Chrome OS 「クライアント」システムに接続時の主な機能：

- 各Chrome OSクライアント画面の鮮やかなサムネイルが単一ビューでコントロールに表示することができます。
- クライアントの画面を気づかれずに監視（観察モード）やリアルタイムでリモートコントロール（共有モード）することができます。
- リアルタイムの指導やデモに、Chrome OSクライアントをコントロール（WindowsまたはMac）画面にブラウザタブが全画面表示モードで表示することができます。
- クライアントにコントロールのデスクトップのアプリケーションを表示させることができます。
- マルチモニタのサポート - マルチモニタを実行しているChrome OSデバイスを監視。
- クライアントのマウスとキーボードをリモートで「ロック」することができます。
- Chrome OSクライアントはコントロールが開始するテキスト「チャット」に参加できます。
- Chrome OSクライアントはコントロールが送信したメッセージを受信することができます。
- リモートクリップボード - 画面受信中にクライアントのクリップボードの内容をリモートでコントロールが取得することができます。コントロールのクリップボードのコピーをクライアントに送信することもできます。
- ヘルプ依頼ファシリティ - クライアントはコントロールにヘルプの依頼を送信することができます。
- PIN接続 - 中央のPINサーバモジュールを介して双方が一致するPINコードを入力することでクライアントはコントロールと即時に接続を開始することができます。
- ユーザー承認 - クライアントは受信した各接続要求を承認することができます。



iOSまたはAndroidデバイスでどこからでもPC、MacまたはLinuxデスクトップをリモートコントロール。



iOS、Android用NetSupport Manager コントロールは、既存のNetSupport Manager リモートコントロールユーザーのためにiPad、iPod、iPhone、AndroidタブレットまたはKindle Fireからリモートでモバイルリモートコントロールを提供します。

モバイルコントロールは、ユーザーがIPアドレスまたはPC名のいずれかの方法でローカルコンピュータを素早く検索し接続することができ、無料のNetSupport Managerインターネットゲートウェイコンポーネントを利用してリモートコンピュータを検索、接続そして表示することができます。

NetSupport Managerコントロールは、既存のNetSupport Managerクライアント（バージョン11.04またはそれ以降）が動作しているリモートPCのフルリモートコントロール、チャットそしてメッセージ機能を提供します。

NetSupport Managerクライアントをリモートコントロールするためにモバイルデバイスを使用する場合の主な機能：

- ローカルネットワークまたはリモートNetSupportクライアントを見つけるために設置したNetSupportインターネットゲートウェイを検索。
- PIN接続機能は、双方が独自のPINコードを入力することで技術者が瞬時に企業全体のユーザーを検索することができます。
- 接続した各クライアントデバイスのサムネイルを表示します。
- 同時に複数のクライアントデバイスを選択、接続そして対話することができます。（Androidのみ）
- 継続的な接続用に以前接続したクライアントの一覧を参照。
- 「最近の接続」一覧は、最近表示したクライアントへの迅速なアクセスを提供します。
- 表示頻度の高いクライアントへのアクセスを提供するためにホーム画面のウィジェットを使用します。（Androidのみ）
- リモートコントロール - NetSupport Manager対応のリモートPCを観察（表示のみ）、共有（双方向で表示と操作が可能）または制御（リモート画面とキーボードはロック）。
- 主要な画面情報を強調表示するためにピンチ、パンそしてズームを使用してリモートPCを表示。
- リモートのドキュメントを読む時にフルカラーから256色、16色または2色だけにリモートコントロール中の色数を調整。
- リモートユーザーとテキストチャットセッションを実施。
- オプションのタイムアウト機能を使用してリモートユーザーにNetSupportメッセージを送信。差し迫ったサーバーや電子メールのメンテナンスをユーザーに警告するために理想的。
- オンデマンドでリモートデバイスのハードウェアインベントリのレポートを生成。
- 無線ネットワークの現在の状態を確認および接続クライアントのラップトップのバッテリー強度を表示します。（Androidのみ）
- データ使用量を最小化するための強力な圧縮を内臓。
- セッションごとに64、128または256ビットの暗号化を使用。
- お使いのNetSupport Managerがユーザーだけにアクセスできるように独自のセキュリティキーを活用。
- ワンクリック - リモートログインまたはPC管理用のCtrl+Alt+Delete送信。
- リモートコントロールセッション中に移動可能な自動非表示ツールバー。

スタートアップガイド

お使いのデバイスに無料のNetSupport Managerコントロールアプリをインストール。Google Play、アップルiTunesそしてAmazonアプリストアから入手できます。

www.netsupportmanager.com で訪問し、リモートコントロールした各コンピュータにインストールするためのNetSupport Managerクライアントのセットアップファイルをダウンロードします。

デバイスをクライアントコンピュータと同じネットワークに無線で接続します。（またはどこからでもアクセスするには、このような状況をサポートするように設計された無料のNetSupportゲートウェイのセットアップと設定の詳細については、www.netsupportmanager.com を参照してください。）

NetSupport Managerコントロールから検索しクライアントを見つけます。

クライアントを選び画面受信、チャットまたはメッセージ送信を選択します。

ご質問は？

初期の質問に対する答えを見つけることができる、www.netsupportmanager.com/mobile.asp をご訪問ください。