

NetSupport School
インストールマニュアル
ー コントロール側（先生コンソール側） ー

NetSupport School バージョン : v15

OS : Windows10/11

1. 概要



本書では、NetSupport Schoolを先生PCにインストールする方法を紹介します。

2. インストーラーのダウンロード

2-1. 以下の当製品のダウンロードサイトにアクセスし

"「NetSupport School」 - 日本語版ソフトウェア"をクリックします。

ダウンロードサイト：<https://netsupport.widetec.com/downloadpage>

| ダウンロード | |
|--|---|
| 下記ダウンロードご希望の日本語版ソフトウェアをクリックしますとユーザー情報登録ページ（画面①）に進みます。登録後、製品ダウンロードページ（画面②）に進みます。 | |
| 「NetSupport Manager」 - 日本語版ソフトウェア (NetSupport Manager Version xx.xx) |  |
| 「NetSupport School」 - 日本語版ソフトウェア (NetSupport School Professional Version xx.xx) |  |

2-2. 以下の画面が表示されますので、情報を入力し「登録」をクリックします。

※コメント欄以外は入力必須です。

| ダウンロード登録 | |
|--|--|
| 言語をお選びください。 | <input type="text" value="Japanese"/> |
| NetSupportをお試しになる前に、ユーザ情報を登録してください。登録にはわずかな時間しかかかりません。登録すると、新製品や最新版についての情報が入手できます。登録はいつでも解除できます。 | |
| 注意：ダウンロードを完了するには有効な電子メールアドレスが必要です。 | |
| 名 | <input type="text"/> |
| 姓 | <input type="text"/> |
| 会社 | <input type="text"/> |
| 住所 | <input type="text"/> |
| 市 | <input type="text"/> |
| 郵便番号 | <input type="text"/> |
| 電子メール | <input type="text"/> |
| 電話番号 | <input type="text"/> |
| 国 | <input type="text" value="Choose a country"/> |
| 県 | <input type="text" value="Choose a State"/> |
| 当社についてどこでお知りになりましたか? | <input type="text" value="-Select One-"/> |
| コメントはここに追加してください。 | <input type="text" value="コメントはここに追加してください。"/> |
| | <input type="button" value="登録"/> |

2-3. 以下の画面が表示されますので、

「NetSupport School Professional Version xx.xx」の行の
「Download」をクリックします。

※掲載のソフトウェアのバージョンは最新バージョンです、

ダウンロード登録が成功しました。

情報登録を完了いただきありがとうございました。
ダウンロードする製品をお選びください。

ダウンロードする言語をお選びください。 Japanese

| | | |
|--|---|--------------------------|
|  | NetSupport Manager Version 14.10 | Download |
|  | NetSupport DNA (English) Version 4.95 | Download |
|  | NetSupport School Professional Version 15.01 | Download |
|  | NetSupport ServiceDesk (English) Version 5.60 | Download |
|  | NetSupport Notify (English) Version 5.10 | Download |

その他のダウンロード

| | | |
|---|--|--------------------------|
|  | NetSupport Manager for Windows (Client Only Install) Version 14.10 | Download |
|  | NetSupport Manager for Windows (Client Only MSI) Version 14.10 | Download |

2-4. 以下の画面が表示されますので、

「NetSupport School for Windows」行のインストーラー「setup.exe」をクリックし
先生PCに保存します。

ダウンロード登録が成功しました。

情報登録を完了いただきありがとうございました。ご利用のブラウザがクッキーを許可する場合、[クッキー](#) このページに再度アクセスする際、情報を再度入力する必要はありません。

メインダウンロード

| | |
|-------------------------------|---|
| NetSupport School for Windows | setup.exe (145.2 Mb) build:15.10.0000 |
|-------------------------------|---|

オプションダウンロード

| | |
|---|---|
| NetSupport School for Windows | NetSupport School.msi (148.7 Mb) build:15.10.0000 |
| NetSupport School Getting Started Guide | NSS_Getting_Started_Guide_JP.PDF (810 Kb) |
| NetSupport School for Mac | NetSupport School.dmg (42.0 Mb) build:15.00.0000 |
| NetSupport School Tutor for Android | Get it now |
| NetSupport School Student for iOS | Get it now |
| NetSupport School Student for Android Tablets | Get it now |

| | |
|---|----------------------------|
| NetSupport School Student for Kindle Fire | Get it now |
| NetSupport School Tutor Assistant for iOS | Get it now |
| NetSupport School Tutor Assistant for Android | Get it now |
| NetSupport School Tutor Assistant for Kindle Fire | Get it now |

ダウンロード先は、先生PCのダウンロードフォルダに保存されます。
 ※ブラウザの設定によってはダウンロード先が異なる場合があります。

3. インストーラーの実行

3-1. ダウンロードしたインストーラー「setup.exe」をダブルクリックします。



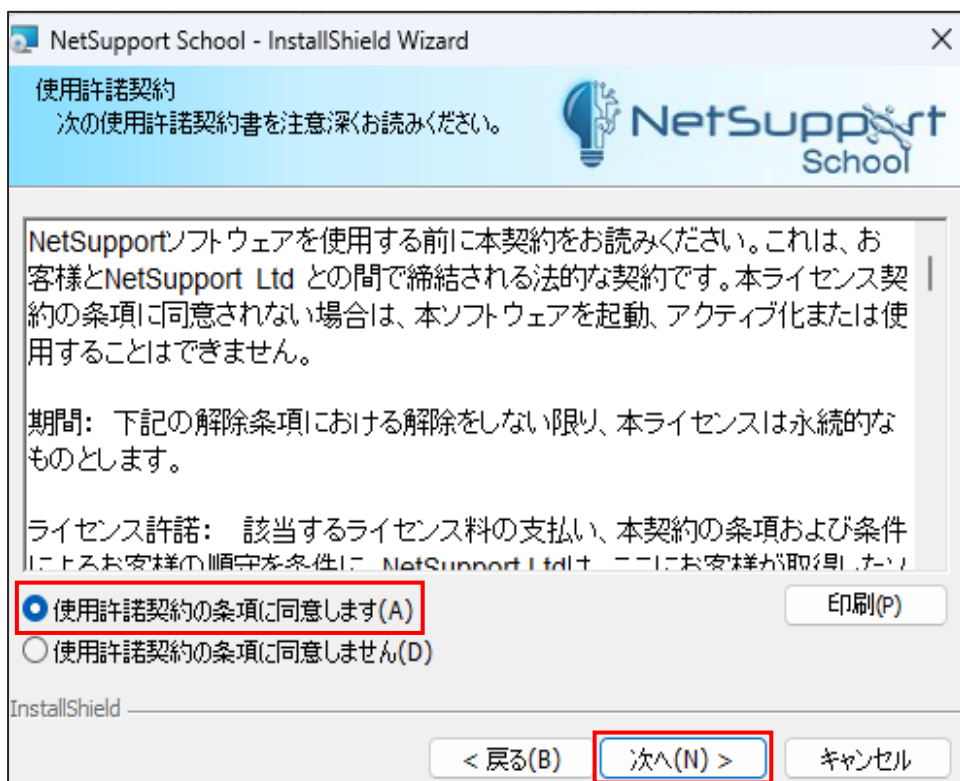
3-2. ユーザーアカウント制御の画面で

「このアプリがデバイスに変更を加えることを許可しますか？」が表示されますので、「はい」をクリックします。

3-3. 以下のインストールウィザード画面が表示されますので、「次へ」をクリックします。



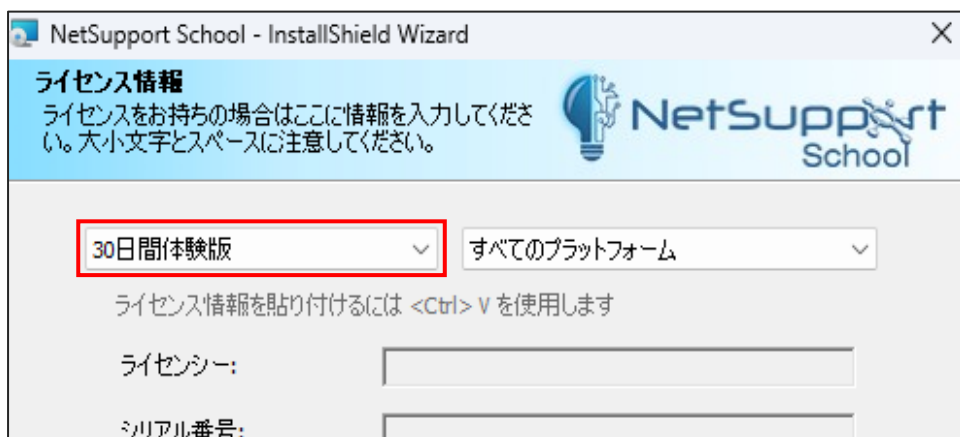
- 3-4. 以下の画面が表示されますので、使用許諾契約の内容をお読みになり、「使用許諾契約の条項に同意します」にチェックし、「次へ」をクリックします。



- 3-5. 以下の画面が表示されますので、ライセンスをお持ちかどうかに応じて（１）か（２）に進みます。

（１）ライセンスをお持ちでない方（体験版をご利用の場合）

ドロップダウンメニューから「30日間体験版」を選択し、「次へ」をクリックします。



最大クライアント数:

有効期限:

プロダクトコード:

InstallShield

< 戻る(B) **次へ(N) >** キャンセル

(2) ライセンスをお持ちの方

ドロップダウンメニューから「登録」を選択し、ライセンス証書をご参照の上
各項目に情報を入力した後「次へ」をクリックします。

NetSupport School - InstallShield Wizard

ライセンス情報
ライセンスをお持ちの場合はここに情報を入力してください。大小文字とスペースに注意してください。

登録 すべてのプラットフォーム

ライセンス情報を貼り付けるには <Ctrl> V を使用します

ライセンシー:

シリアル番号:

最大クライアント数:

有効期限:

プロダクトコード:

InstallShield

< 戻る(B) **次へ(N) >** キャンセル

3-6. 以下の画面が表示されますので、

「先生」を選択し「次へ」をクリックします。

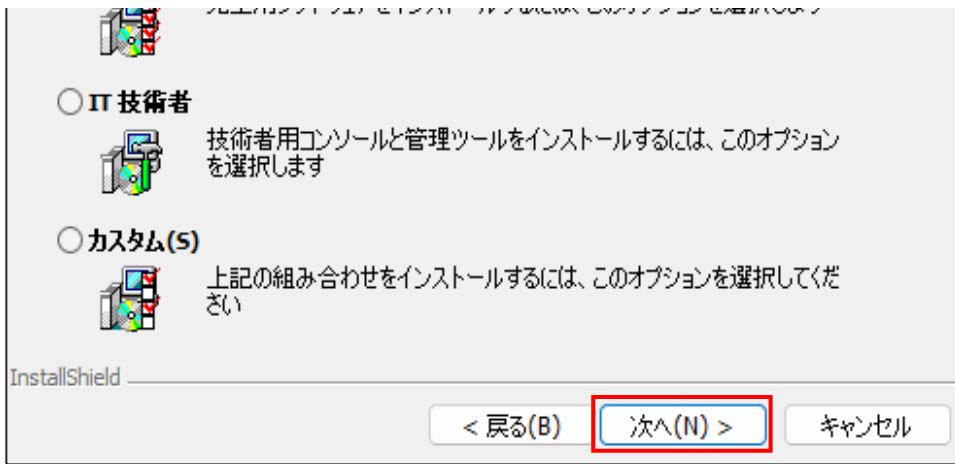
NetSupport School - InstallShield Wizard

セットアップ タイプ
ご利用方法に合わせて最適なセットアップ タイプを選択してください。

このコンピュータの使用者:

生徒
生徒用ソフトウェアをインストールするには、このオプションを選択します

先生
先生用ソフトウェアをインストールするには、このオプションを選択します



3-7. 部屋の名前を設定します。デフォルトの名前は「Eval」です。

変更したい場合は、新しい名前を入力し「次へ」をクリックします。

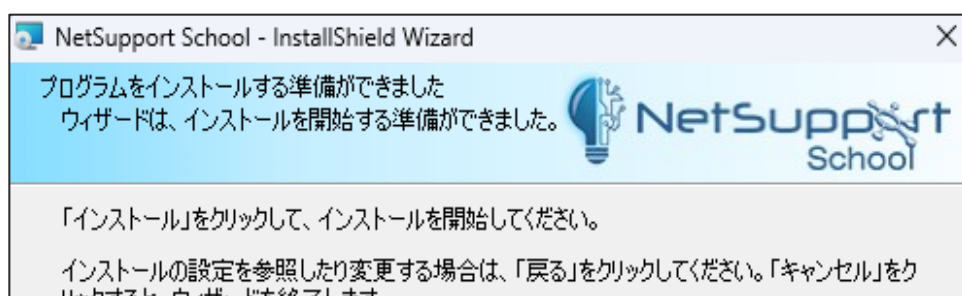
※「部屋」は、学校の教室名と同様とお考えください。（例：1-A、B-2112）

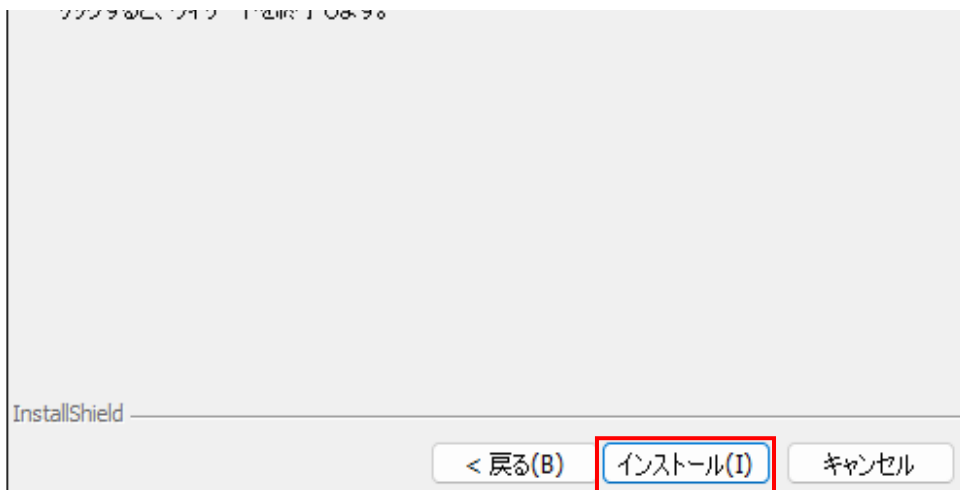
「部屋」は、インストール後に追加変更することも可能です。



3-8. 以下の画面が表示されますので、

「インストール」をクリックし、インストールを開始します。



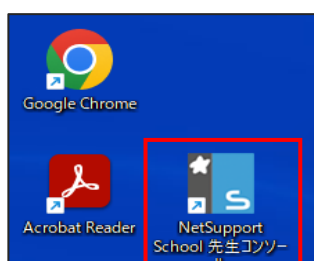



インストールが正常に終了した場合は、以下の画面が表示されますので、「完了」をクリックします。

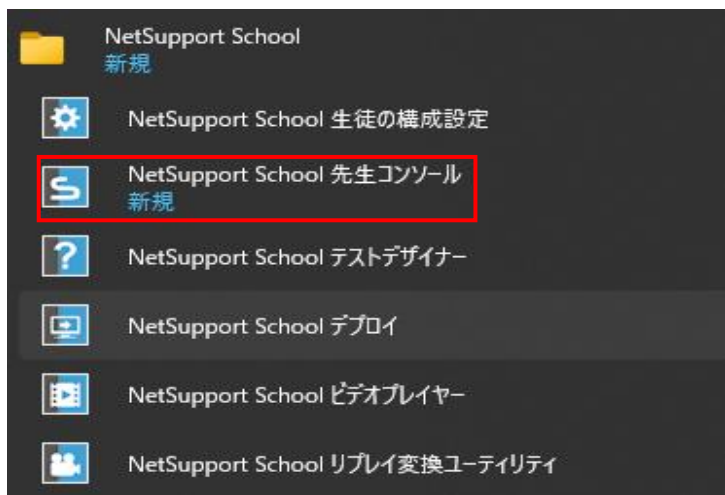


4. NetSupport School先生の起動方法

先生PCのデスクトップの「NetSupport School 先生コンソール」アイコンをダブルクリックします。

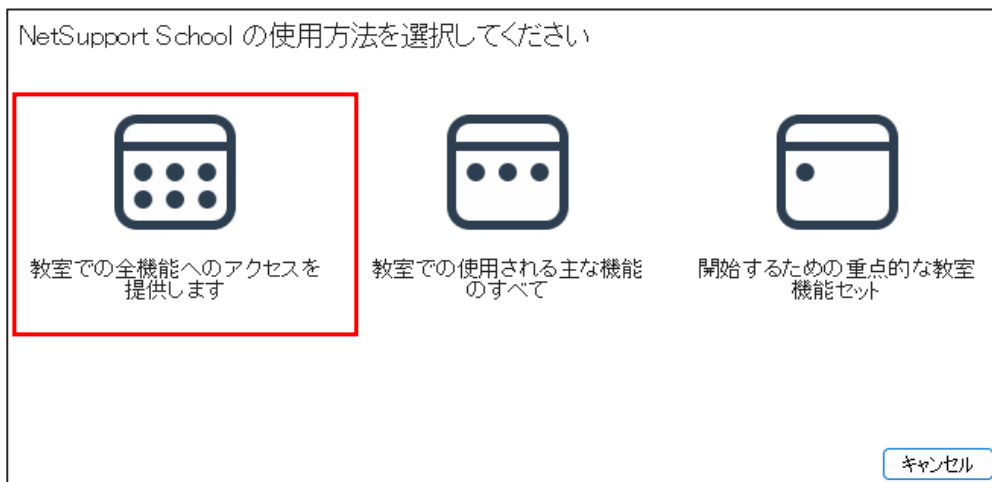


または、スタート () から「NetSupport School」フォルダ内の「NetSupport School 先生コンソール」をクリックします。

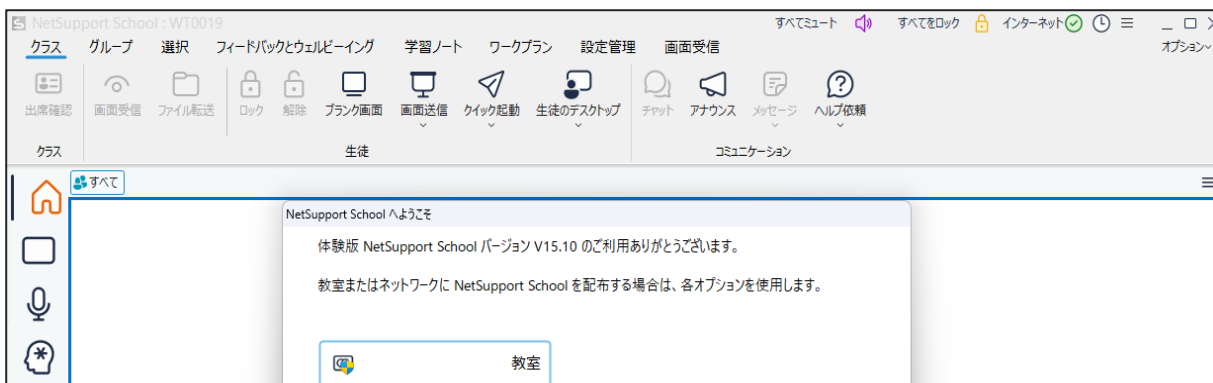


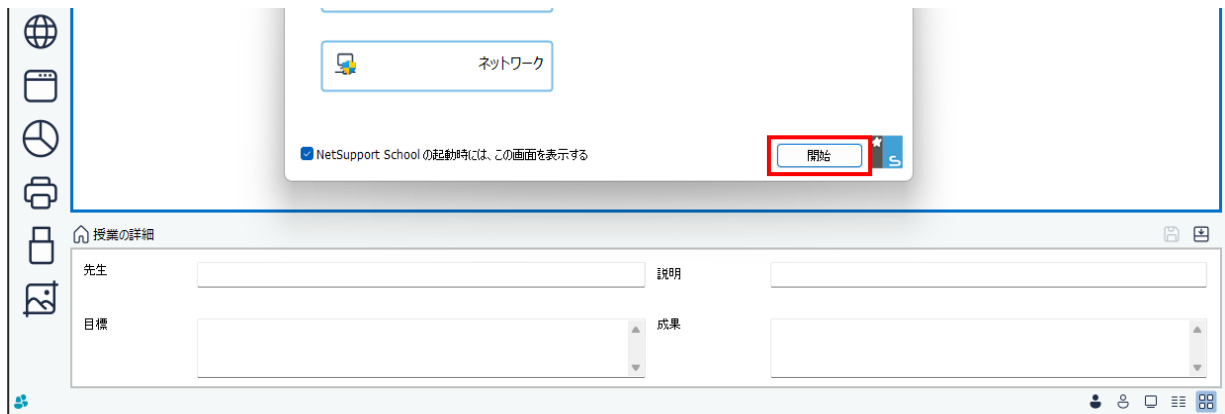
5. NetSupport School先生コンソールの利用方法

「NetSupport School 先生コンソール」を起動すると以下画面が表示されます。利用できる機能を選択できるモードがあります。本書では、「教室での全機能へのアクセスを提供します」モードを利用して紹介します。「教室での全機能へのアクセスを提供します」をクリックします。



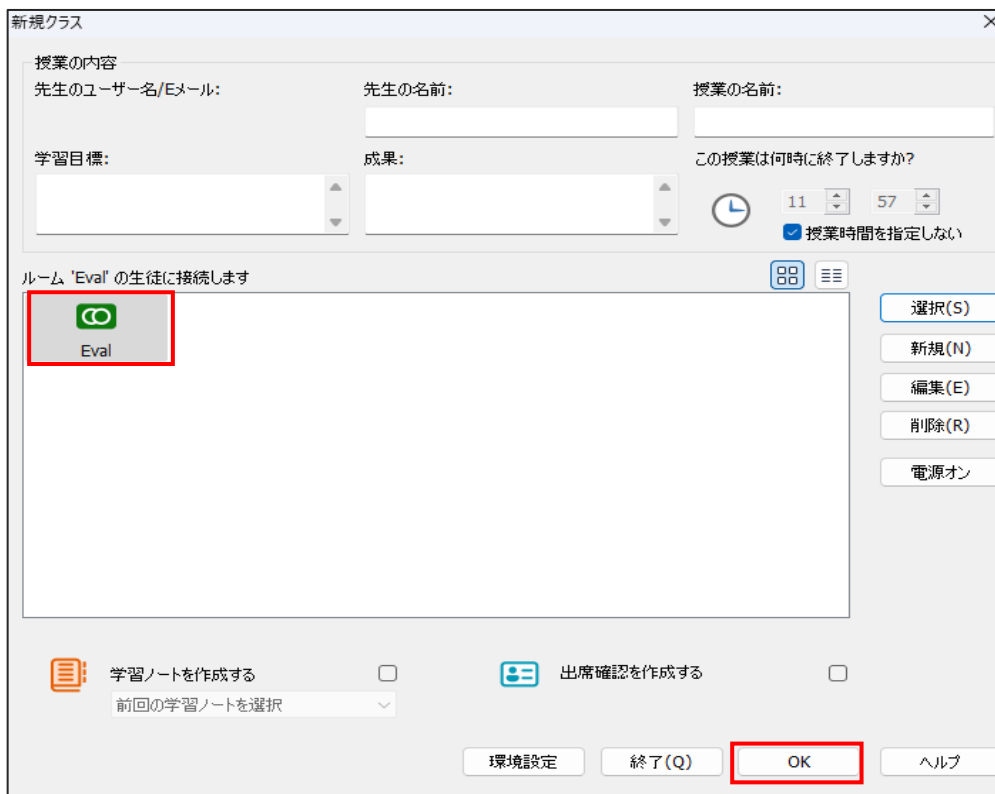
5-1. 以下の「NetSupport Schoolへようこそ」のポップアップ画面が表示されますので、「教室」「ネットワーク」はクリックせず、「開始」をクリックします。





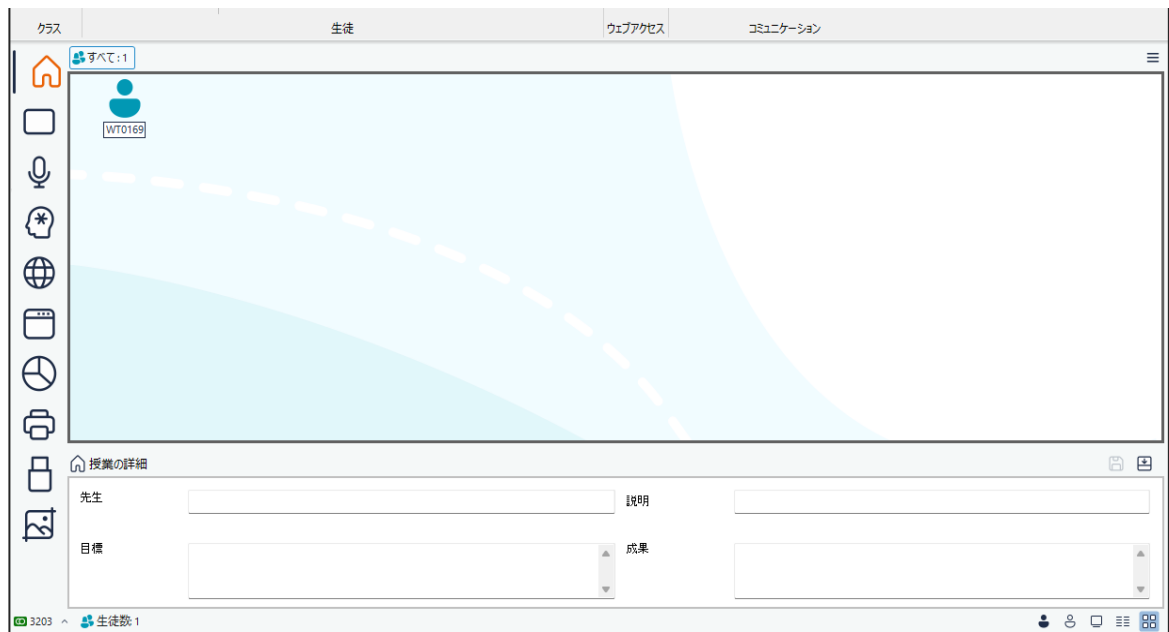
5-2. 以下の「新規クラス」のポップアップ画面が表示されます。

必要に応じて、「先生の名前」「授業の名前」「学習目標」「成果」の項目に入力し、接続先の「部屋」をクリックし、「OK」をクリックします。



5-3. 先生PCと同じ「部屋」名で設定した生徒PCをLAN上から自動検索し、接続します。



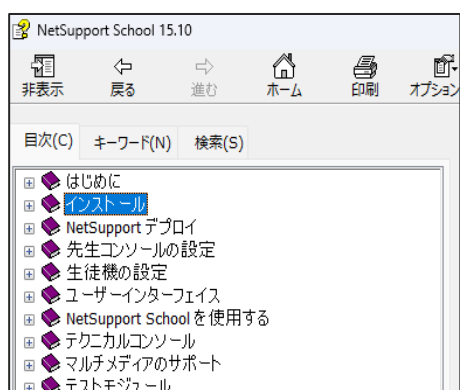


6. オンラインヘルプの利用方法

6-1. アプリケーション画面の「オプション」のドロップダウンメニューから「目次とキーワード」をクリックします。



6-2. 以下のポップアップ画面が表示されますので、「目次」「キーワード」「検索」を利用して設定方法や操作方法を確認することができます。



以上で、先生PCへのNetSupport Schoolインストール方法や起動方法/利用方法やオンラインヘルプの利用方法について紹介いたしました。

他に不明な点がございましたら、下記の連絡先までお問い合わせください

(お問い合わせ先)



株式会社ワイドテック

NetSupportお客様支援センター お問い合わせ窓口

メール：netsupport@widetec.com

電話： 03-5829-3962 (直通)

当社は日本における英国NetSupport社のプレミアパートナーです