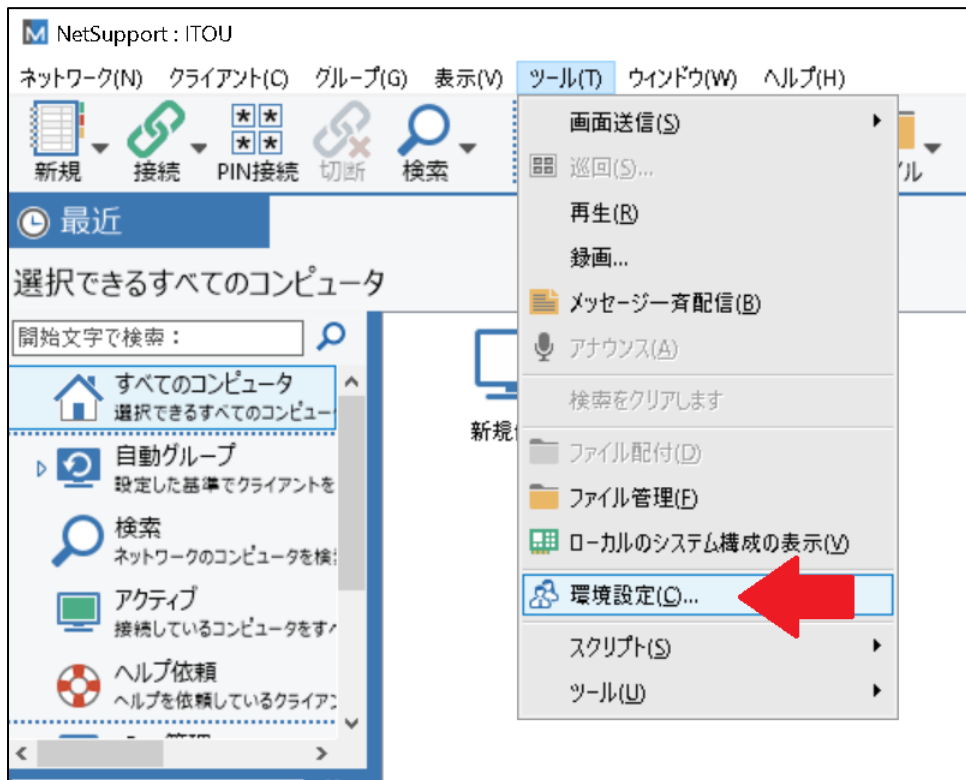
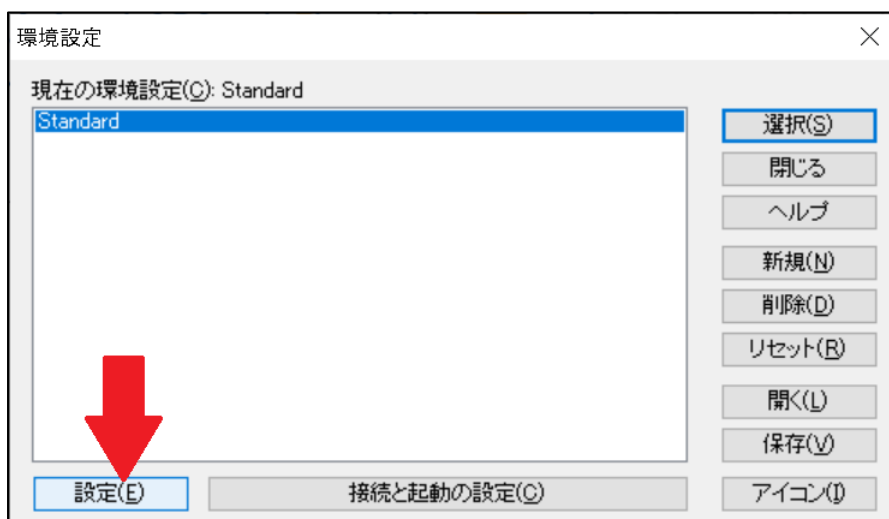


自宅 PC のキーボードで、会社 PC のキー入力(半角/全角)を切り替える方法
(NetSupport Manager マニュアル P.263 に記載してある内容です。)

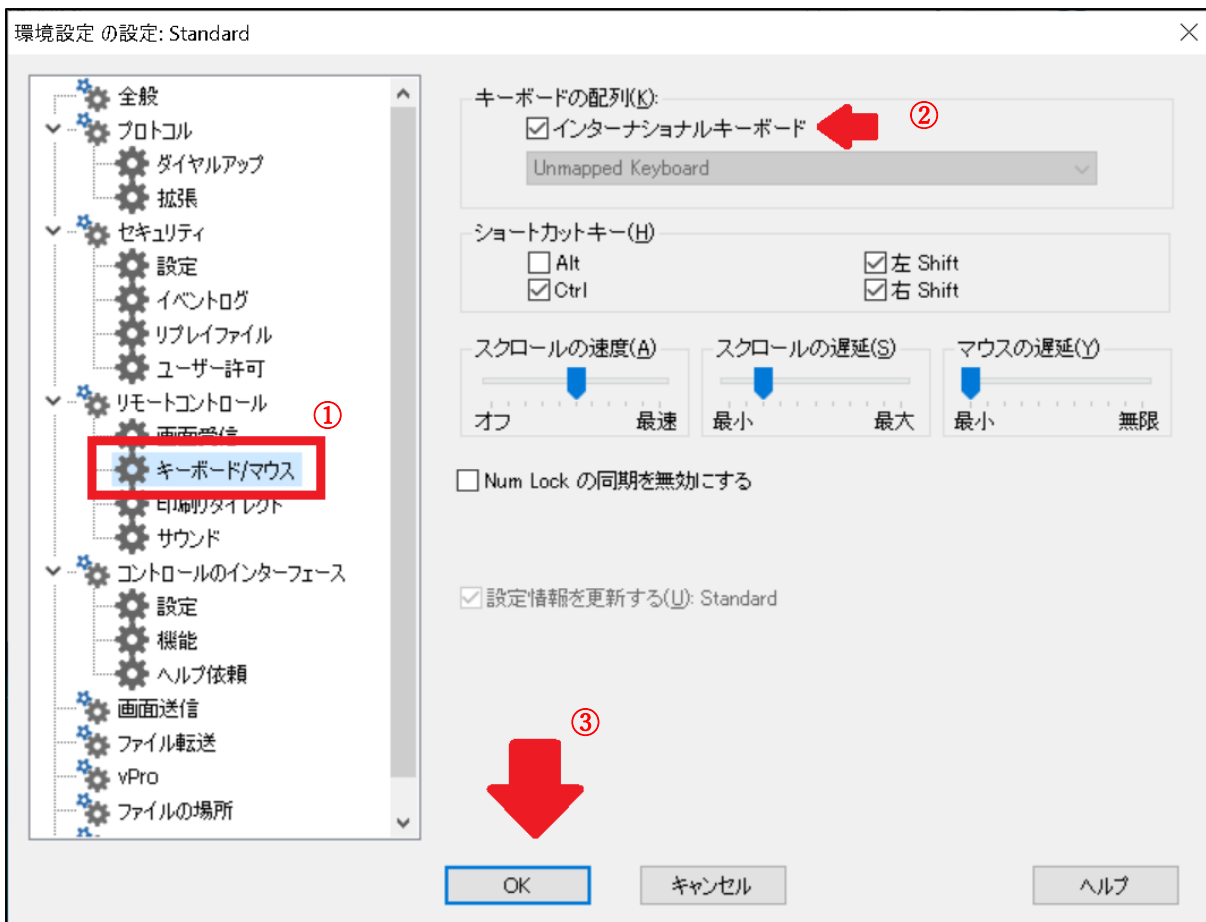
1. コントロール側(自宅 PC)で、NetSupport Manager コントロールを起動
2. メニューバーから[ツール]→[環境設定]をクリック



3. 環境設定ウインドウが出てくるので、画面左下[設定]



4. 環境設定の設定ウインドウが出てくるので、以下の手順で進める。



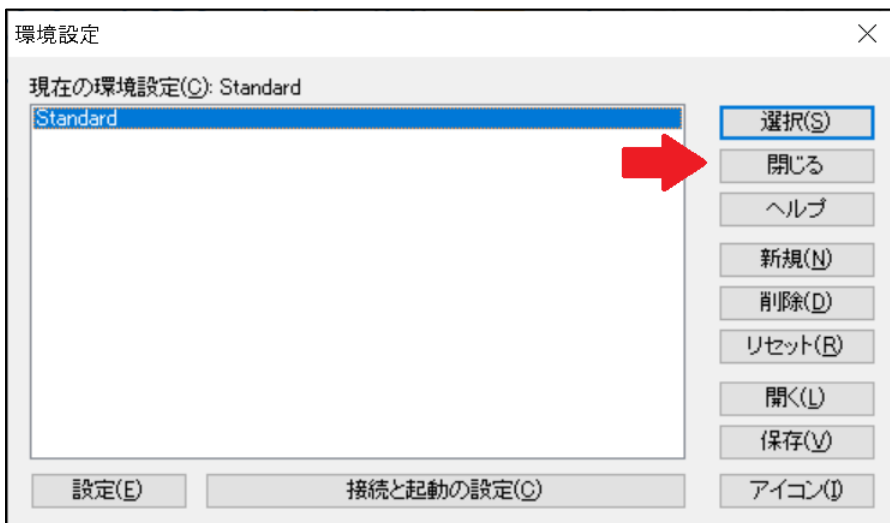
①画面左ツリー表示から[キーボード/マウス]をクリック

②-1. 画面右[インターナショナルキーボード]にチェックがある場合はチェックを外す

②-2. クライアントとコントロールが同じキーボードの配列を使用している場合は、[Unmapped Keyboard] を選択

③OK で環境設定の設定ウインドウを閉じる

5. 環境設定ウインドウを閉じる



6. クライアントに接続。これで入力切替可能となります。

補足: クライアントと接続時に上記設定を行った場合は、「5.」の設定まで終えた後で、一度クライアントとの接続を切っただけ、再度接続していただければ設定反映します。PC の再起動などは不要です。