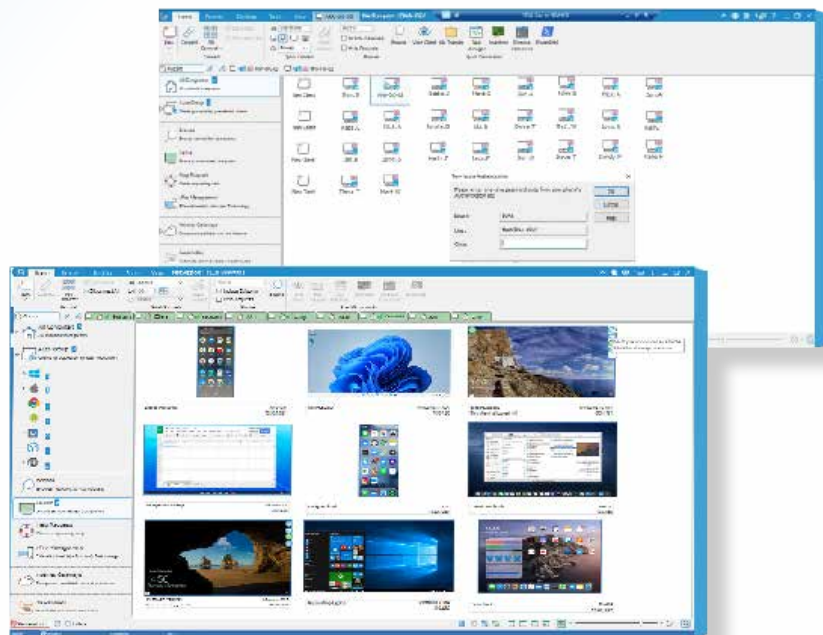


あらゆる環境 をリモートサ ポート



NetSupport Manager v14 1989年以來、NetSupport Managerは、企業におけるITサポートサービス運用の最適化を支えています。今でこそ当たり前になった遠隔操作ソフトウェアですが、31年前には存在しなかった使用環境やプロトコルの登場、そして資産の多様化が進んだ今日、PC管理や遠隔操作のソフトウェア・ソリューションに求められるのは、さまざまな新しい構成に対する、速やかで継続的な対応です。

NetSupport Managerが成功を収めたのは、刻々と変化を続けるIT環境へのニーズを満たすべく、たゆまない進化を続けてきたからに他なりません。重要なITインフラを、最も必要とされる時、確実に利用できるよう設計された数々のPC管理ツールと、Windows・Linux・MacからWindows CE/Pocket PC/Windows Mobile・iOS・Androidまで幅広く対応するマルチ環境サポートを1つに統合したNetSupport Managerは、今日の企業ネットワークに求められる完全な互換性を提供します。

世界で1,800万台以上のシステムに導入された、NetSupportのテクノロジー。NetSupport Managerは、あらゆる環境での実績を誇る製品です。

新着情報

バージョン14は、現在の変化するニーズを満たすために企業と直接共同制作されています。直感的なレイアウトとリボンバーを備えたまったく新しいユーザーインターフェイスが含まれており、ツールをよりすばやく簡単にナビゲートできます。一方、新しいセキュリティ機能には、接続ポイントでのセキュリティを強化する二要素認証(2FA)に加えて、SSL/TLS証明書を使用した新しいゲートウェイ暗号化が含まれます。ゲートウェイ、セキュリティキー、オペレーターパスワードなどのセキュリティ拠点は、より高度な暗号化のレベルで強化されています。絶えず変化する作業環境に対応するために、新しい負荷分散ゲートウェイを使用して、既存のゲートウェイを経由する接続をプロアクティブに管理し、パフォーマンスと信頼性を最大化できます。



主な機能の概要

環境

- ✓ LAN、WAN またはインターネット経由ですべてのシステムを検索、特定、接続。
- ✓ TCP/IPまたはHTTPプロトコル（IPXおよびNetBIOSのレガシー サポート）を介し接続。
- ✓ LAN、WAN、インターネット、PSTN、ISDN または モバイル接続で通信。
- ✓ 64bitプロセッサのサポート。
- ✓ 付属のNetSupportインターネットゲートウェイコンポーネントを使用して異なるファイアウォール内側にあるすべてのシステム間でシームレスな通信。
- ✓ 完全に統合されたリモートデプロイユーティリティ：
 - コントロールのローカルマシンを素早く検出。
 - 電源が入っていないマシンにWake on LANコマンドを送信



リモートコントロール

- ✓ 解像度、ネットワークプロトコル、オペレーティングシステムに関わらず、ワークステーションの画面、キーボードとマウスを観察、共有、制御。
- ✓ 低速回線でシステムを管理する際に、リモートコントロールの色数を最適化します。
- ✓ リアルタイムのサムネイルですべての接続システムの画面を監視。マウスを重ねると選択したPCを拡大表示。
- ✓ コントロールコンソールで複数のワークステーションの画面を表示しながら複数のシステムを巡回。
- ✓ リアルタイムの指導に自分の画面、選択したモニタまたは選択したアプリケーションを複数の接続したコンピュータに表示。
- ✓ リモートコントロールまたは画面送信中に豊富な描画ツールで画面に注釈を挿入する。
- ✓ 2台または複数のシステム間でテキスト およびオーディオチャット、メッセージ。
- ✓ リモートコントロール中にフルオーディオチャット。

ット。

- ✓ 参照用にセッション中のスクリーンショットをキャプチャします。
- ✓ トレーニング、セキュリティ目的で動画「リプレイファイル」に画面のアクティビティを記録します。
- ✓ トレーニングおよび効果的なサポートを補助するための、ホワイトボード機能がチャットセッション内で提供されます。

情報の移動

- ✓ コントロールとクライアントコンピュータ間のファイルを転送、フォルダを同期等。
- ✓ ファイル配布 - コントロールPCから複数の接続しているシステムにシングルアクションでファイルをドラッグアンドドロップで移動。
- ✓ ファイル転送ツリービュー内のクライアントPCで現在使用されているフォルダを識別してアクセス。
- ✓ リモートコンピュータのアプリケーションをリモートで起動。
- ✓ リモートコンピュータの印刷キューをコントロールPCにキャプチャして 転送。
- ✓ コントロールとクライアントPC間でクリップボードの内容をコピーします。

柔軟性

- ✓ PIN接続は中央PINサーバモジュールを経由して両者が一致するPINコードを入力することで技術者が瞬時に企業全体のどこでもユーザーを検索できる機能です。
- ✓ タスクを自動化するためのスクリプトやスケジュールスイート。
- ✓ オペレーティングシステム、位置情報、ケースタイプやクライアントのバージョンを含む基準に基づいて自動グループ化システム。
- ✓ ポートレート、背景表示モードを含むWindows タブレットで使用するためのタッチ対応のユーザーインターフェイス。

サポートツール

- ✓ リモートサポートを補助するためにクライアントPCからハードウェアとソフトウェアのインベントリを取得。
- ✓ クライアントPCにインストールされているすべてのホットフィックスの詳細を取得。
- ✓ クライアントで動作しているアプリケーション、プロセスそしてサービスを表示し制御。
- ✓ リモートシステムのレジストリをリモートで編集。
- ✓ 自分のPCでリモートシステムからローカルのコマンドプロンプトを起動。
- ✓ クライアントPCをリモートで電源オン/オフ、ログオン/ログオフまたは再起動。
- ✓ ヘルプ依頼 - ユーザーはすべてまたは特定のコントロールシステムに直接送信されるヘルプ依頼。

頼を作成可能。

- ✓ Intel vProテクノロジーのサポートを標準で提供。
- ✓ リモートデバイスのおおよその位置を特定し、地域別に自動的にグループ化。

连通性选项

NetSupport Managerは、デバイスがどこにあってもアクセスできる広範囲の接続方法を提供します。何よりもまず、NetSupport Managerは、接続したいデバイスに「クライアント」コンポーネントを、リモートコントロール接続を開始したいデバイスに「コントロール」コンポーネント/アプリを事前にインストールする必要があります。

ローカルまたはワイドエリアネットワーク

- ✓ TCP/IPもしくはHTTP (IPXとNetBIOSはレガシーサポート) を使ってLANまたはWAN上のコンピュータを検索し検出。
- ✓ 会社構成で検出したデバイスを保存、自動または手動でグループを定義しローカルまたは中央で保存。
- ✓ PC名、DNS名またはネットワークアドレスで接続したことのあるコンピュータを直接接続。
- ✓ 異なる環境下でリアルタイムで複数のデバイスを検出して接続。
- ✓ 有線/無線接続のパフォーマンスを最適化。。

インターネット回線の使用

異なる場所、異なるファイアウォールの内側のPC間でシームレスなリモートコントロールを実現したい場合は、NetSupport Managerの通信ゲートウェイモジュールは、コントロールとクライアントの両システムがしっかりとしたそれぞれのファイアウォールの内側に設置されているにも関わらず、HTTPを介してNetSupport対応システムが検索して通信するための安定かつ安全な方法を提供します。ゲートウェイモジュールは、コントロールとクライアントPC双方がアクセス可能で静的IPが割り当てられたPCにインストールする必要があります。ゲートウェイは、同じゲートウェイセキュリティキーを使用しているコンピュータからの接続だけしか許可せず、外出しているスタッフがオフィスリソースにアクセスしたり、異なるサイト間のスタッフや顧客をサポートするために使用されます。ゲートウェイは、LAN/WANベースの通信を必要としません。



NetSupport Manager ゲートウェイモジュール:

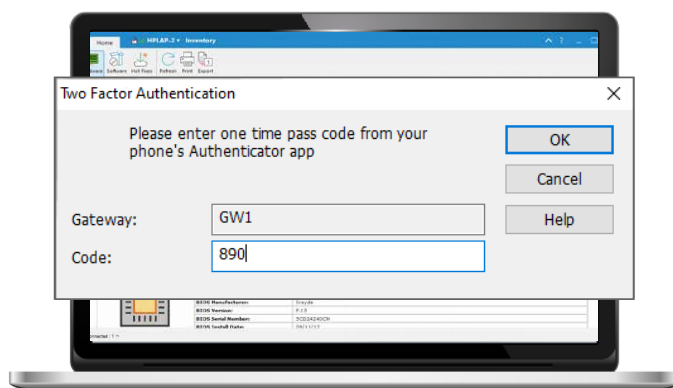
- ✓ 負荷分散ゲートウェイを使用して、クライアントの重み/負荷を複数のサーバーに分散。
- ✓ ゲートウェイを介して送信されるすべてのデータを確実に暗号化するために、SSL/TLS証明書を使用できます。
- ✓ 安全でファイアウォール化されたネットワークとコンピュータ間のシームレスで安全な遠隔サポート。
- ✓ 既存のネットワークやファイアウォールのセキュリティを変更する必要なし。
- ✓ セキュアな暗号化通信。
- ✓ ゲートウェイあたり6,000台のクライアント同時接続をサポート。
- ✓ セキュリティキーによるアクセス制御。
- ✓ ユーザー承認によるアクセス制御。
- ✓ 接続のシングルポイントの障害を取り除く複数ゲートウェイの冗長性。
- ✓ 完全なトランザクションログ。
- ✓ 外部のサードパーティのサービスに依存関係はありません。

セキュリティ

すべてのモジュールは多機能なセキュリティを搭載。簡単なパスワードによる保護から NT セキュリティ、Active Directory との統合や256 bit AES 暗号化。査察目的にリモートコントロールの録画と再生。異なるセキュリティレベルや機能が使えるように個別にコントロールとクライアントをプロファイル化できます。

セキュリティの主な特長

- ✓ 時間ベースのOTP (TOTP) とDUOプッシュを使用した二要素認証 (2FA) により、最大12時間オペレーターを認証します。
- ✓ SSL/TLS証明書。
- ✓ クライアント実行可能ファイルの名前が変更された場合、エクスプロイトやマルウェアとの戦いと保護を支援するために実行できなくなります。

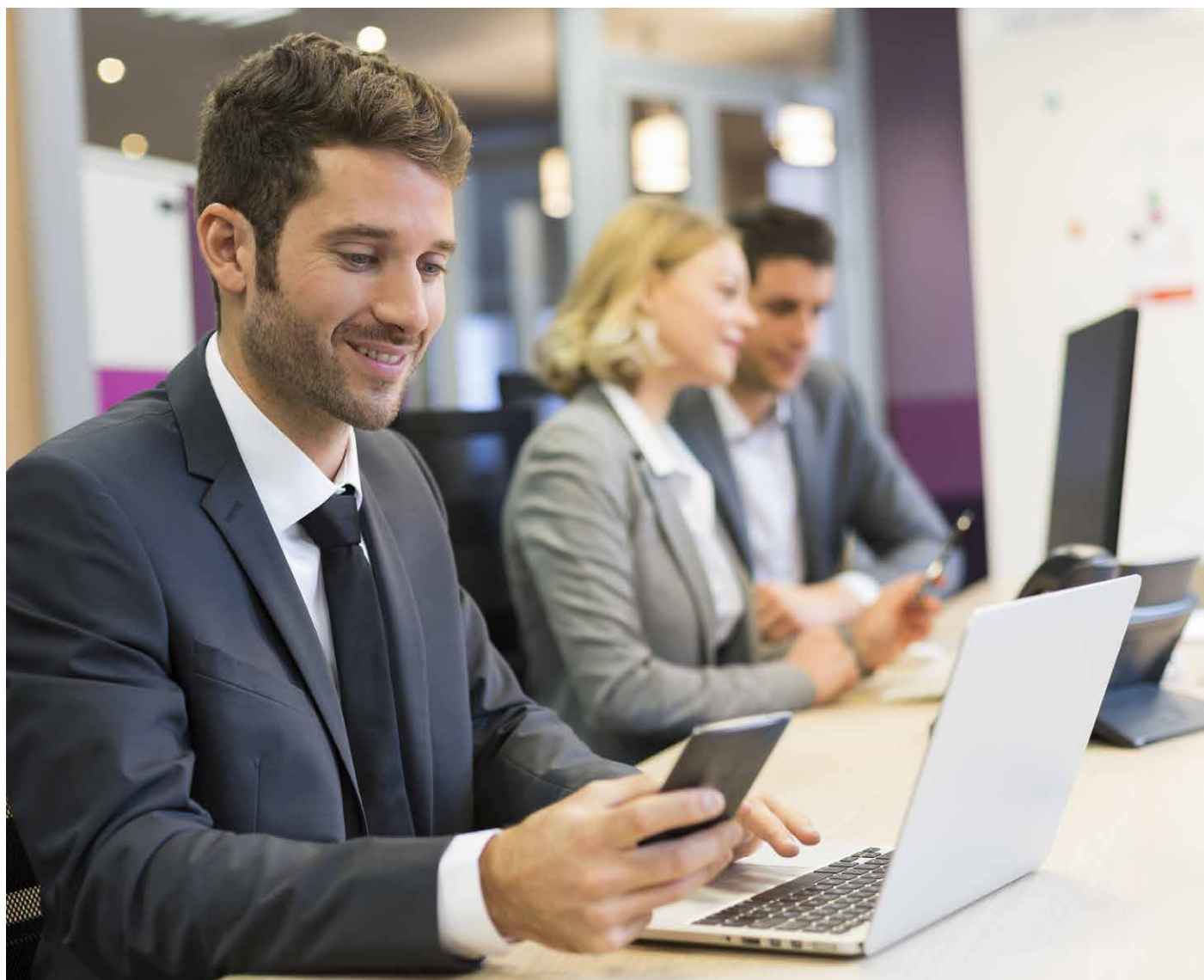


- ✓ クライアントログファイルは、データ保護をさらにサポートするために、択した情報のみを表示するように編集できます。
- ✓ すべてのシステムをパスワードで保護。
- ✓ ユーザー確認（受信した各接続リクエストにユーザーが応答）。
- ✓ セキュリティキー（NetSupport Manager のライセンスを企業独自にし、ソフトウェアの他のライセンスと互換性をなくします）。
- ✓ リモートコントロール中の操作履歴を保存するための録画と再生。
- ✓ ユーザーアカウントまたは IP アドレスによる接続制限（登録された場所からの接続だけを許可）。
- ✓ 重要な作業時は相手の画面をブラックアウト。
- ✓ 切断時はリモートシステムから自動ログアウト（ログオン状態のままを回避）。
- ✓ 接続タイムアウトのユーザー設定。

- ✓ ダイアルアップ接続のダイアルバックセキュリティ。
- ✓ 一箇所からセキュリティ構成設定を配信し管理。

セキュリティの統合

- ✓ 接続リクエストを許可する前にユーザー認証を既存の NT ユーザープロファイルと統合。
- ✓ ユーザー認証を Active Directory のプロファイルと統合。
- ✓ クライアント環境設定でシステムのコンプライアンスを実現する Active Directory のテンプレートを用意。
- ✓ プロファイル機能 - 認証された接続ユーザー別に異なる機能を適用。
- ✓ OS のイベントログと統合可能なイベントログと履歴。



PIN接続

最新バージョンでは、独自の新しいPIN接続機能が含まれています。本質的には、両者が一致する独自のPINコードを入力するだけで技術者は即座に企業全体のどこにいてもユーザーを見つけることができます。ユーザーのPCを見つけるために検索したり、PC名、アドレス詳細等を必要とするよりも、PINは両者をシームレスに繋げることができます。新しいPINサーバモジュールは、単独またはゲートウェイモジュールと一緒に実行することができます。NetSupport Managerに標準で付属しています。(詳細については「バージョン12の新機能」のページを参照。)

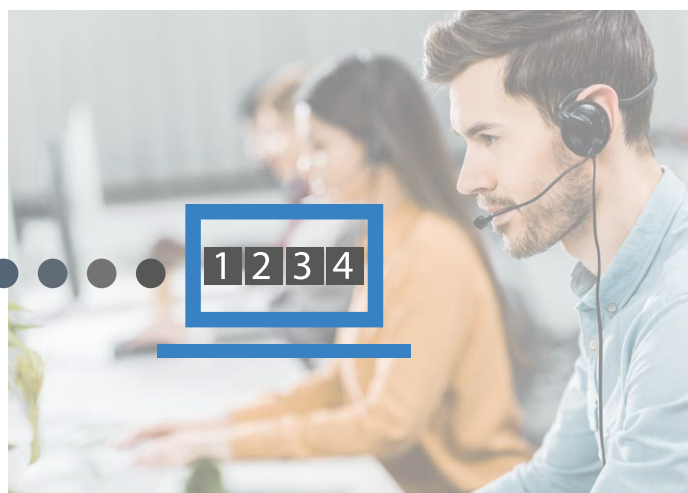


Intel vPro 対応

NetSupportクライアントがインストールされていない場合であっても、様々なリモートタスクを実行できるインテル®vPro™機能搭載PCを検索して特定するようにNetSupport Managerを設定することができます。

時間外のメンテナンスを行う時に、リモートマシンの電源を入れる、切る、再起動する機能、BIOS情報の表示と再設定、そして必要に応じてリモートオペレーティングシステムのイメージから起動する機能が含まれています。

AC電源を挿すと、ノートブックのシステム上で上記が無線で実行されます。



NetSupport School - 教室での指導とトレーニング

NetSupport Managerには、教室での指導とトレーニングソリューションのNetSupport Schoolが含まれています。NetSupport Managerインストーラーパッケージから利用可能なNetSupport Schoolには、クラスを監視、制御、評価、コラボレーションのための豊富なツールが含まれています。企業のトレーニング環境や学校の授業に向いています。

システム動作環境

PC条件:

Windows 11、11SE、10、8 および 8.1 (32 ビットおよび 64 ビット)、Windows Server 2022、2019、2016 および 2012。Windows 7 (32 ビットおよび 64 ビット)、2008 (32 ビット、64 ビットおよび R2)、Vista (32 ビットおよび 64 ビット)。

NetSupport Manager V12.80 を使用する場合、Windows XP および 2000 以前のレガシー サポートが提供されます。

macOS条件:

V14 の NetSupport Manager を使用することで、macOS 用のコントロールは macOS 10.15 以降をサポートします。コントロールは、Intel と M1 チップのデバイスの両方にインストールして実行できます。

NetSupport Manager の V14 を使用することで、macOS 用クライアントは macOS 10.14 以降をサポートします。Intel および M1 チップのデバイスの両方にインストールして実行できます。

NetSupport Manager の V12 を使用することで、コントロールとクライアントを Intel デバイスにのみインストールして実行できます。10.9 ~ 10.12のみ (10.13 および 10.14 は非推奨)。

モバイル条件:

NetSupport Manager モバイル コントロールは、適切な App Store から無料でダウンロードできます。Android 用 NetSupport Manager クライアントは、各 Android デバイス (5.0 以降) にインストールして、Windows コントロール (v12.5 以降) から接続できます。Android Manger コントロールは、Android 4.0 以降をサポートします。

詳細については、こちらをご覧ください (英語) :

www.netsupportmanager.com/platforms/ios-android/

Chrome OS条件:

NetSupport Manager コントロールは、Chrome クライアント拡張用 NetSupport Manager を実行している Google Chrome OS デバイスと HTTP 経由で通信できます。

詳細については、こちらをご覧ください (英語) :

www.netsupportmanager.com/platforms/chrome/

レガシー サポート

レガシー サポートは、Windows 2000 以前、Linux、Pocket PC、および Windows CE に対して提供されます。詳細については、サポートチームにお問い合わせください。(英語)