

NetSupport 体験版から製品版への切替 ご説明資料

株式会社ワイドテック

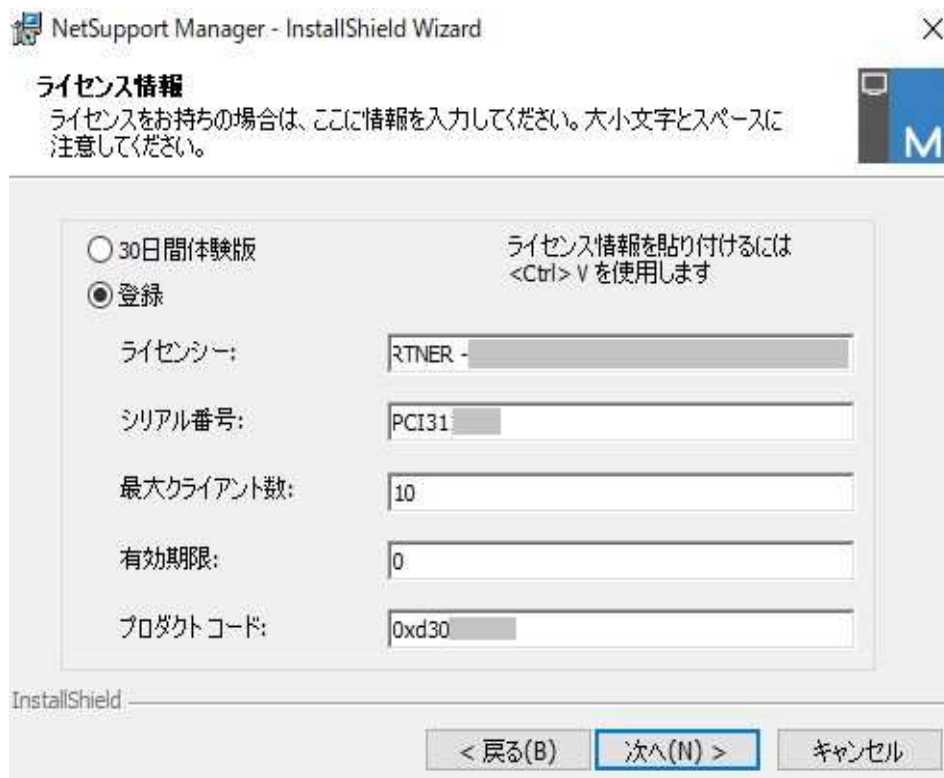


体験版ライセンスを製品版に切り替える方法

NetSupport Manager または NetSupport School の体験版インストールの後に、製品ライセンスを購入し適用したい場合には、2 種類の方法があります。

(1) NetSupport を再インストールしてライセンス情報を入力する

- 再インストール時にライセンス情報を入力いただきます。

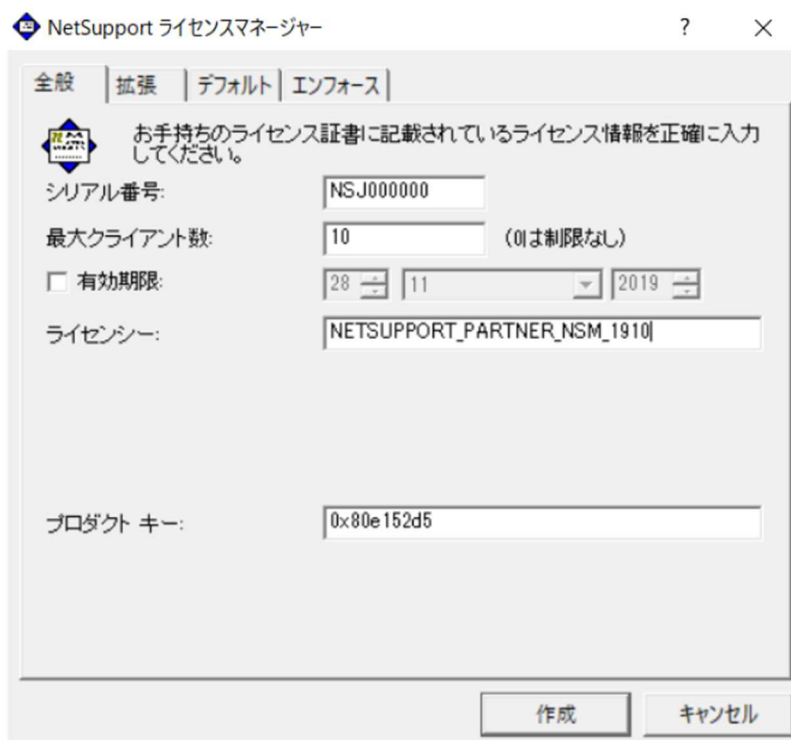


The screenshot shows the 'NetSupport Manager - InstallShield Wizard' dialog box. The title bar includes a close button (X) and a logo with the letter 'M'. The main heading is 'ライセンス情報' (License Information). Below the heading is a note: 'ライセンスをお持ちの場合は、ここに情報を入力してください。大小文字とスペースに注意してください。' (If you have a license, please enter the information here. Pay attention to uppercase and lowercase letters and spaces). There are two radio buttons: '30日間体験版' (30-day trial) and '登録' (Registered), with '登録' selected. To the right of the radio buttons is a note: 'ライセンス情報を貼り付けるには <Ctrl> V を使用します' (To paste license information, use <Ctrl> V). Below this are five input fields: 'ライセンサー:' (RTNER -), 'シリアル番号:' (PCI31), '最大クライアント数:' (10), '有効期限:' (0), and 'プロダクトコード:' (0xd30). At the bottom, there are three buttons: '< 戻る(B)' (Back), '次へ(N) >' (Next), and 'キャンセル' (Cancel). The '次へ(N) >' button is highlighted with a blue border.

- ライセンスをご購入された場合、有効期限は「0」を入力してください。

(2) NetSupportLicense Manager を起動する

- NetSupport がインストールされているフォルダ内の「PCILIC.EXE」を起動します
- 下図のダイアログ画面が表示されます



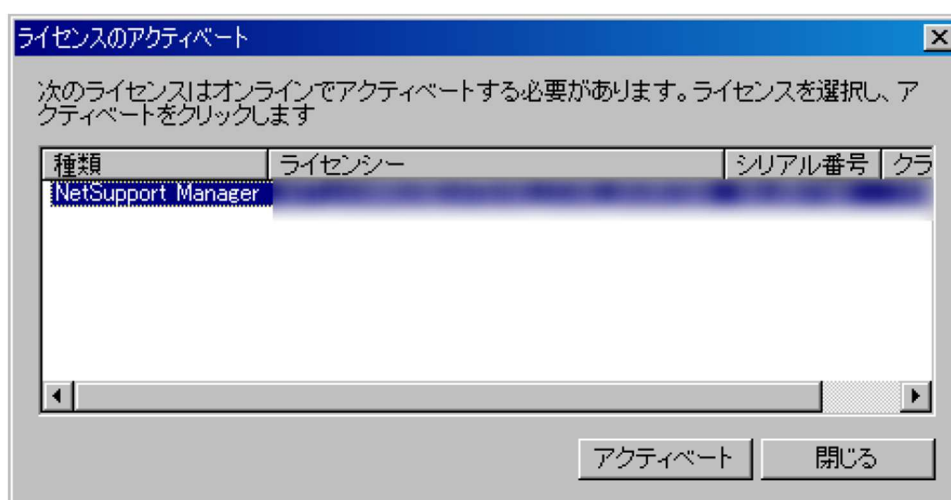
- 「全般」タブで、お持ちのライセンス証書に記載されている新しいライセンス情報を入力します。(大文字・小文字にご注意ください)
- 有効期限のチェックボックスを無効にしてください。
- ライセンス情報を入力後、「作成」ボタンを押してライセンスの更新を完了します。

ライセンスアクティベーション手順

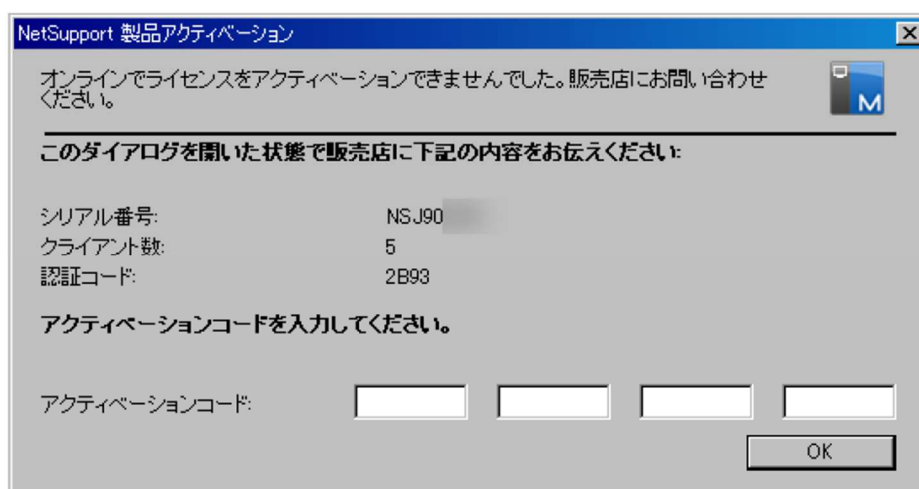
製品版のインストール後には、ライセンスのアクティベーションが必要です。
オフライン・オンラインそれぞれの環境における手順をご案内します。

(1) オフラインアクティベーション

- インストール後、NetSupport を初めて起動した時にライセンスのアクティベーション案内ウィンドウが表示されますので、ライセンスを選択して「アクティベート」ボタンをクリックします。



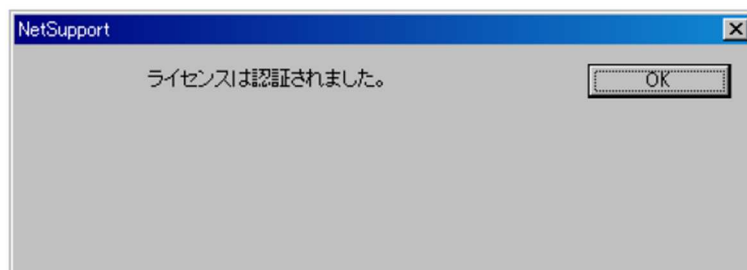
- オフライン（インターネットに繋がっていない）場合には、以下のウィンドウが表示されます。



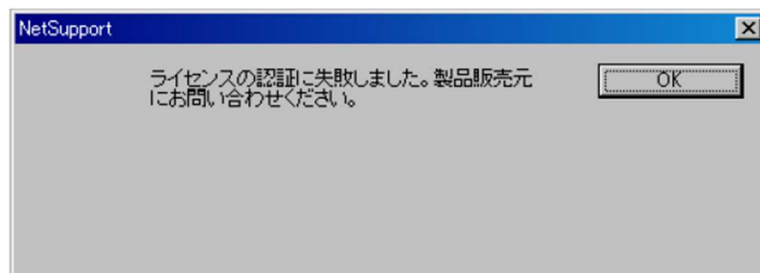
- 以下へご連絡いただきアクティベーションをご依頼ください。お電話にてアクティベーションコードをご案内いたします。

【アクティベーションコードお問い合わせ先】
株式会社ワイドテック NetSupport お客様支援センター
TEL : 03-5829-3962 (平日 8:30-17:30)

- 正しく入力されますとアクティベーションが完了し、以下が表示されます。



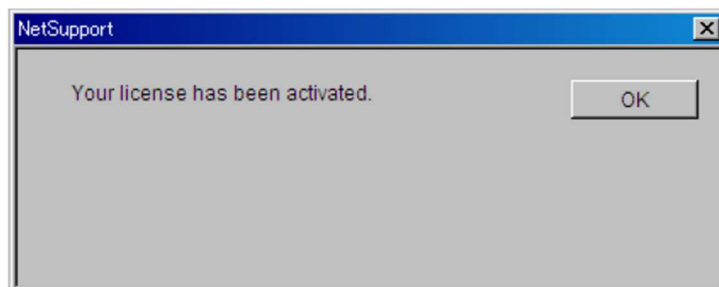
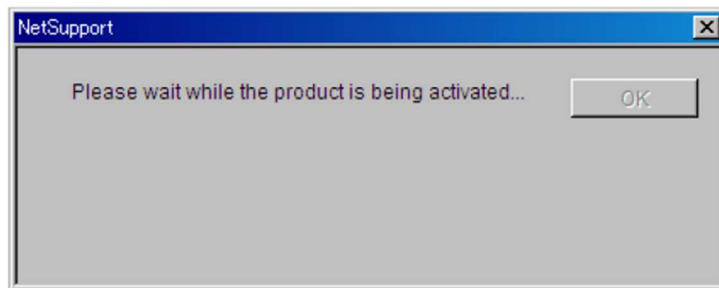
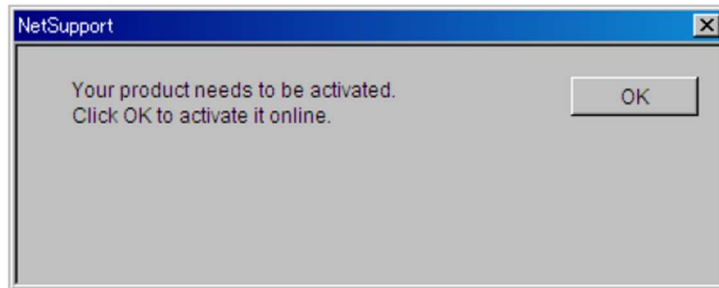
- 入力に誤りがある場合には、以下が表示されます。



- 上記が表示（入力に誤りがあった場合）には、再度 NetSupport を起動してください。起動後、新しい認証コードが表示されます。

(2) オンラインアクティベーション

- オンライン（インターネットに繋がる環境）の場合には、以下が表示されます。
「OK」をクリックすると自動的にアクティベーションが開始し、完了します。



以上です。